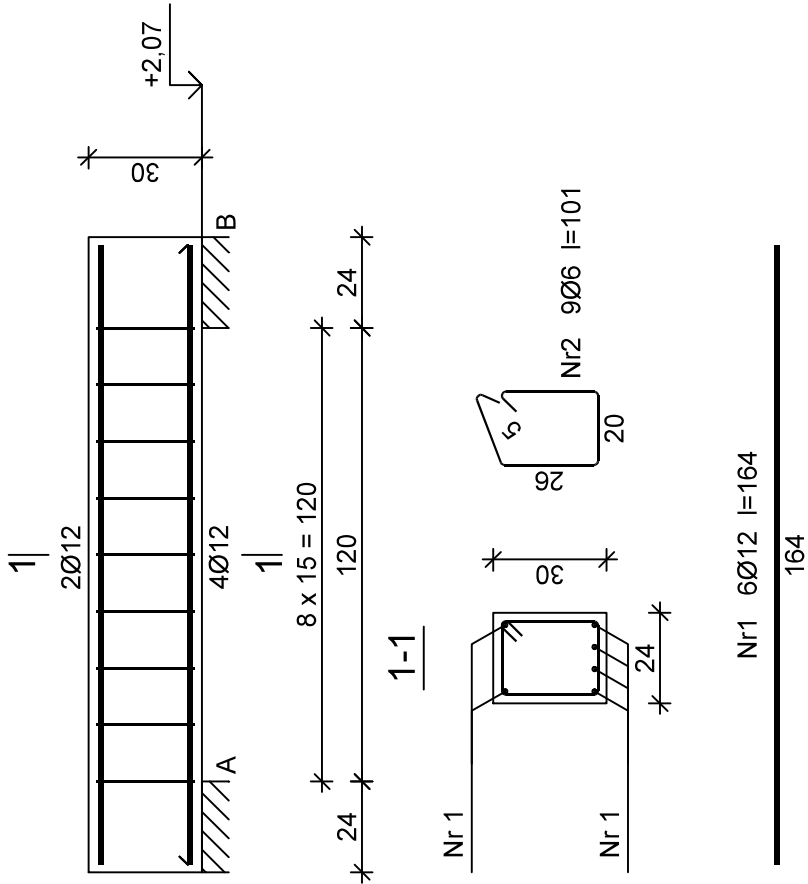


Nadproże NM-9 szt. - 2



Wykaz zbrojenia

Nr pręta	Średnica [mm]	Długość [cm]	Liczba [szt.]	Długość całkowita [m]	
				St0S-b	34GS
1	12	164	6		
2	6	101	9	9,09	
Długość całkowita wg średnic				[m]	9,9
Masa 1mb pręta				[kg/mb]	0,222
Masa prętów wg średnic				[kg]	2,0
Masa prętów wg gatunków stali				[kg]	2,0
Masa całkowita				[kg]	11

Beton	C25/30	(B30)
Stal	34GS	St0S-b
Otulina	c _{nom} =15+5=20 mm	

PRACOWNIA PROJEKTOWA M E D E S			Nr rysunku	
86-005 Białe Błota ul. Centralna 20 tel/mobil 694424455			K31	
BRANŻA	KONSTRUKCJA		DATA	
TYTUŁ RYSUNKU	NADPROŻE NM-9		14.08.2023	
INWESTYCJA	Budowa budynku Collegium Anatomicum na dz. o nr ew. 38/43 w Elblągu przy ul. Lotniczej, obr. 23			
INWESTOR	Akademia Medycznych i Społecznych Nauk Stosowanych w Elblągu ul. Lotnicza 2, 82-300 Elbląg			
FUNKCJA	IMIĘ I NAZWISKO		PODPIS	
PROJEKTOWAŁ	mgr inż. Sławomir Śnieg			
	uprawnienia bez ograniczeń w specjalności konstrukcyjno-budowlanej			
SPRAWDZAŁ	NR UPRAWNIENI	KUP/0118/PWOK/12		
	mgr inż. Mirosława Piłarska			
	uprawnienia konstrukcyjno-inżynierne			
	NR UPRAWNIENI	472/68		